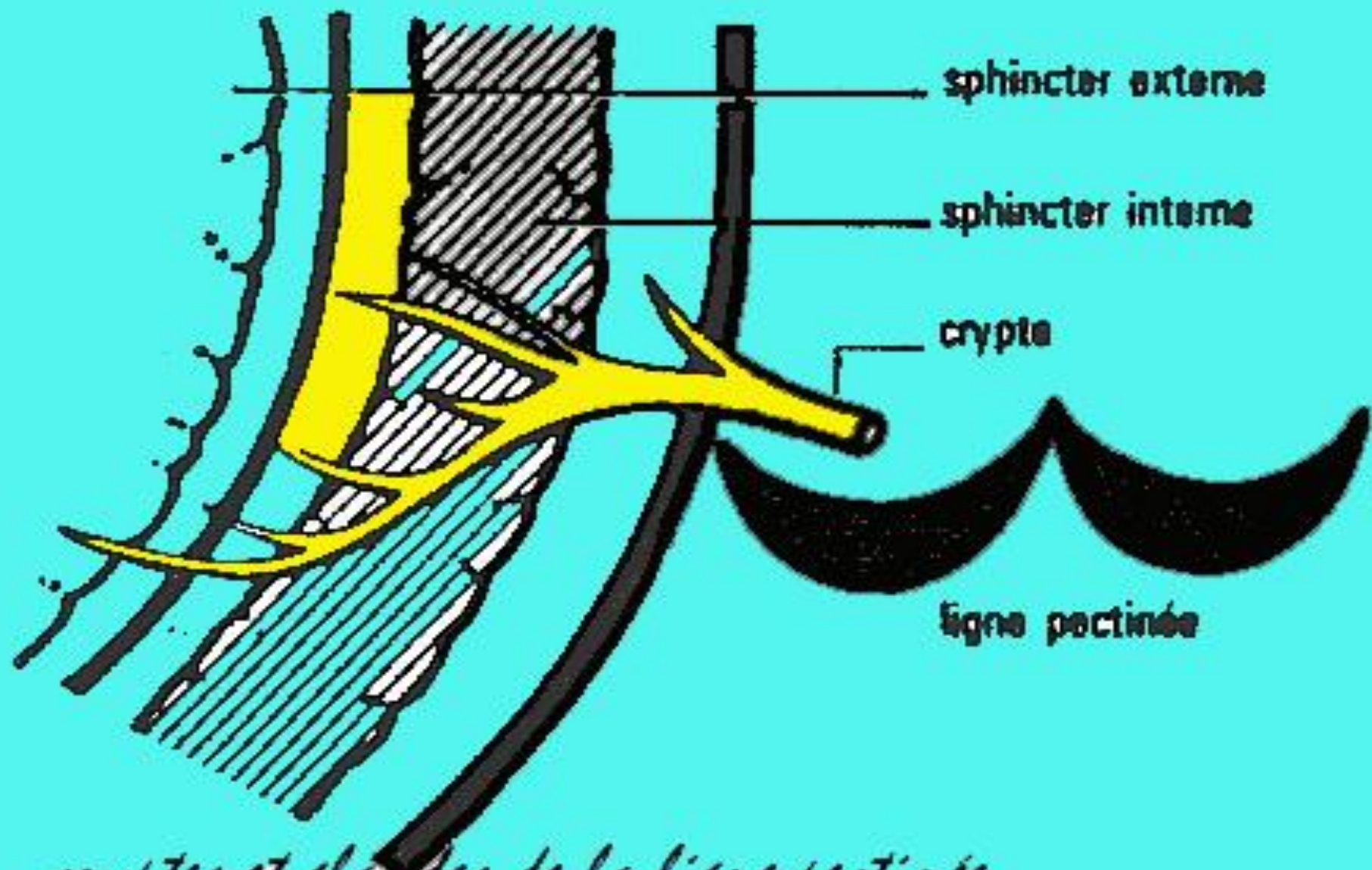


FISTULES ANALES



Dr M.BENDIB

- Elles se définissent par ***l'infection initiale d'une glande anale*** d'Hermann et Desfosses, qui s'ouvrent à la partie moyenne du canal anal.
- Ces glandes sont des ***canaux qui s'étendent dans la sous-muqueuse et qui traversent le sphincter interne:*** elle s'abouchent dans le canal anal au niveau des cryptes de Morgagni (ligne pectinée)



*cryptes et glandes de la ligne pectinée
sont à l'origine des fistules et des abcès*

Leur infection (le plus souvent par des germes intestinaux) provoque des suppurations qui:

- dans un premier temps sont localisées entre les 2 sphincters (interne et externe)
- se propagent par la suite vers les différents espaces péri-anaux (espace péri-anal sous-muqueux, sous-cutané, fosse ischio-rectale)
- pour aboutir à la formation d'un abcès qui se rompt au niveau du périnée

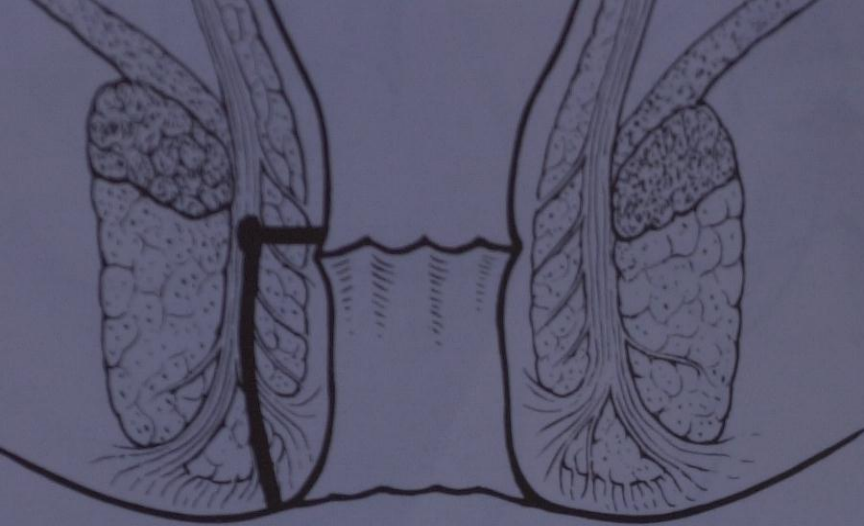


Topographie et fréquence des principaux abcès.

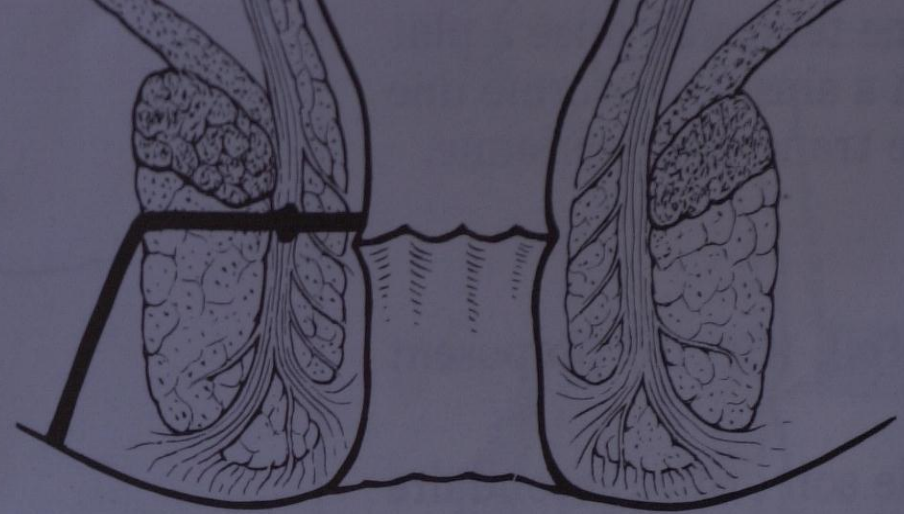
1. Abcès pelvirectal supérieur.
2. Abcès du creux ischiorectal : 23 %.
3. Abcès de la marge : 45 %.
4. Abcès intramural du rectum : 20 %.
5. Abcès sous-muqueux.

on peut ainsi décrire des fistules...

1. inter-sphinctériennes
2. trans-sphinctériennes
3. supra-sphinctériennes
4. extra-sphinctériennes

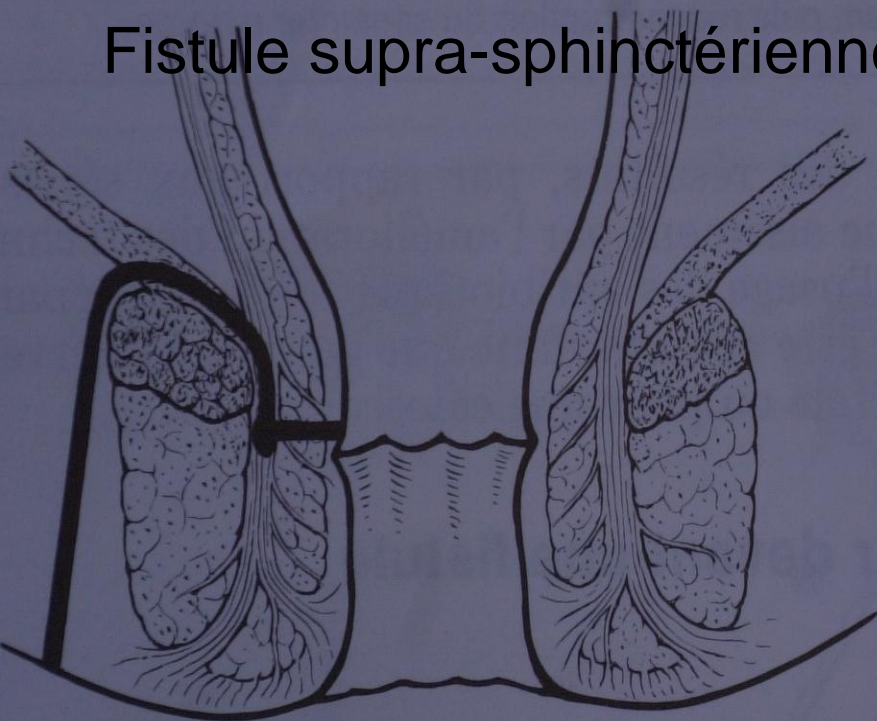


Fistule inter-sphinctérienne 8

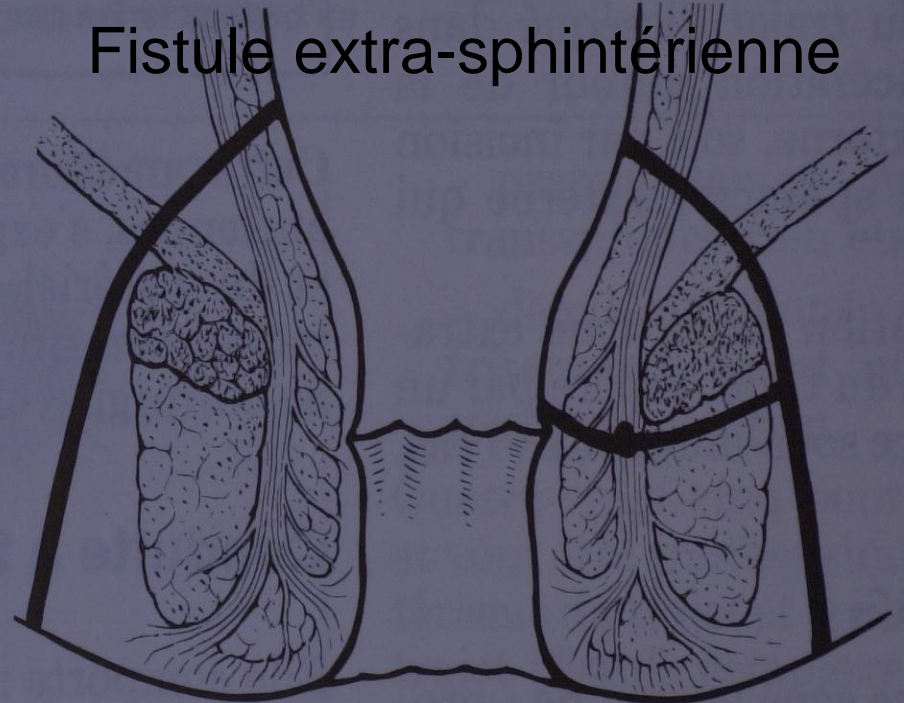


Fistule trans-sphinctérienne 9

Fistule supra-sphinctérienne



Fistule extra-sphinctérienne



CIRCONSTANCES DE DECOUVERTE

- Un tableau d'abcès périnéal
- Un écoulement ano-périnal

A. Le stade d'abcès périnéal:

- C'est une consultation en urgence:
 - **douleur de la région anale** avec **fièvre élevée** (38° 39°) et parfois frissons
 - typiquement pulsatile, sans rapport avec la défécation
 - l'interrogatoire recherche des facteurs d'immuno-dépression (diabète, VIH...)
- La palpation retrouve une collection douloureuse:
 - inflammatoire, située le plus souvent en sous-cutanée au niveau de la marge anale
 - parfois **écoulement purulent** anal
 - des ADP inguinales

B. L'écoulement ano-périnéal:

- Le patient consulte pour un ***écoulement purulent chronique de la région ano-périnéale***
- Il n'existe plus de signe d'inflammation aigue
- L'interrogatoire retrouve un ***épisode d'abcès*** qui s'est spontanément ouvert
- L'inspection recherchera ***l'orifice secondaire*** (où a eu lieu la rupture) qui peut être le siège d'un écoulement

EXAMENS PARACLINIQUES

- *L'écho-endoscopie et l'IRM*

- pour les fistules complexes
- bilan précis des trajets fistuleux
- orifices primaire et secondaire
- collections résiduelles
- état de l'appareil sphinctérien

LES FORMES CLINIQUES

- Formes évoluées
- Formes étiologiques

A. Formes compliquées:

- **Décompensation de tare** (diabète)
- **Septicémie** avec choc septique
- **Diffusion locale** de l'abcès allant jusqu'à la gangrène de Fournier (nécrose de l'ensemble du périnée imposant des dérivations digestives, urinaires et une chirurgie réparatrice ultérieure)
- **Chronicisation** de la fistule (en cas de mauvais traitement) avec écoulement chronique

B. Formes étiologiques:

Le plus souvent, il s'agit d'infection dues à des germes intestinaux banaux, mais toute fistule anale opérée doit être analysée sur le plan histologique et bactériologique

- **La maladie de Crohn:**

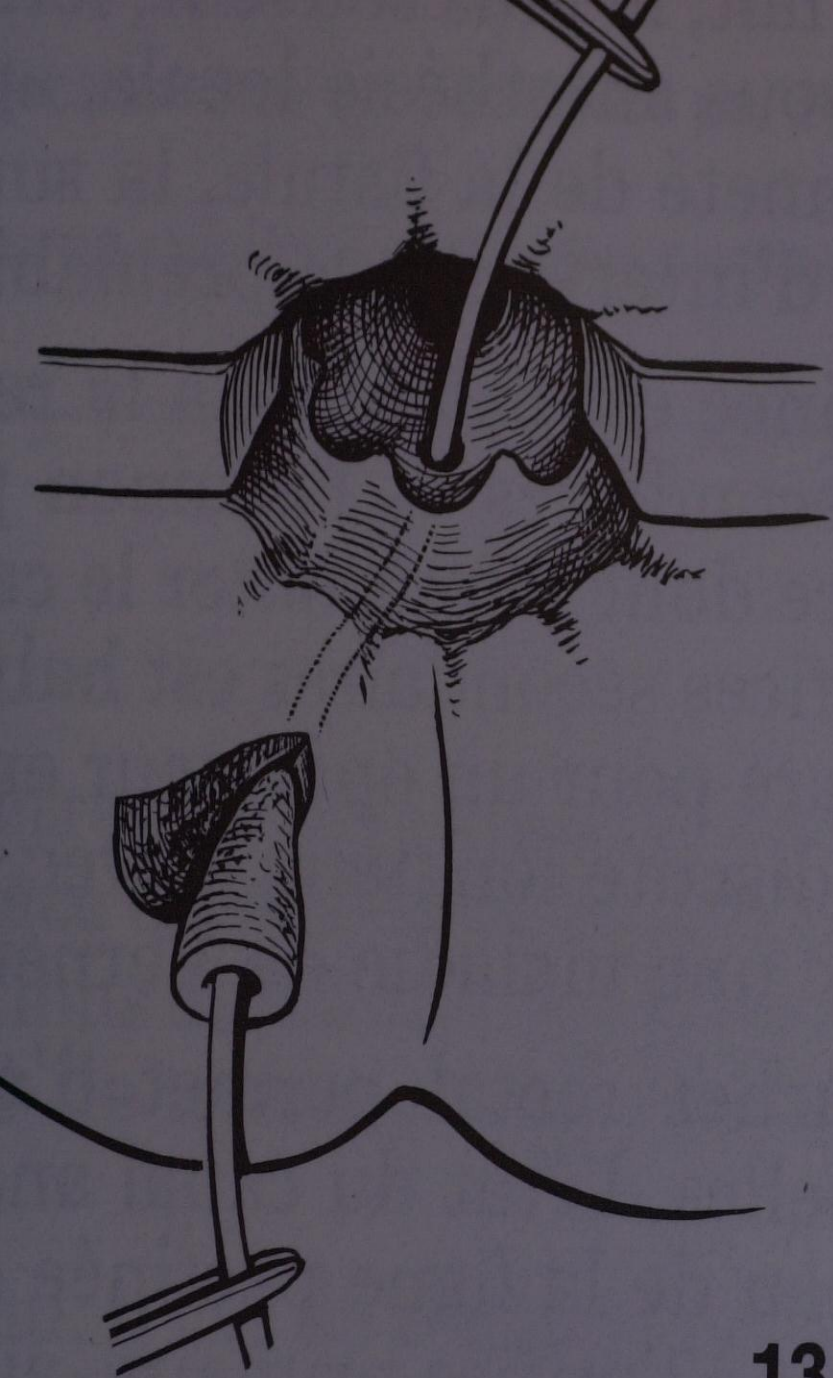
- volontiers récidivantes et complexes, elle sont présentes dans 50% des cas
- risque pour la fonction sphinctérienne

- **Les fistules à germes spécifiques:**

- **tuberculose** : terrain, IDR, Rx thorax, granulome giganto-cellulaire avec nécrose caséuse à l'histologie
- **gonocoque**: prélèvement bactériologique par écouvillonnage

TRAITEMENT

- **Antibiothérapie**
- **Incision de l'abcès** (prélèvements bactériologiques)
- **Repérage du trajet fistuleux et drainage** par mise en place d'un seton (élastique):
 - il faut exciser l'ensemble du trajet fistuleux, sinon récidive
 - le seton va être ensuite resserré en consultation, régulièrement, jusqu'à sa chute. Il va drainer progressivement l'ensemble du trajet en permettant aux tissus de cicatriser (comme un fil à couper le beurre sur un bloc de glace)



13



14

