

LA CAVITE BUCCALE

I. DEFINITION : Partie initiale de l'appareil digestif

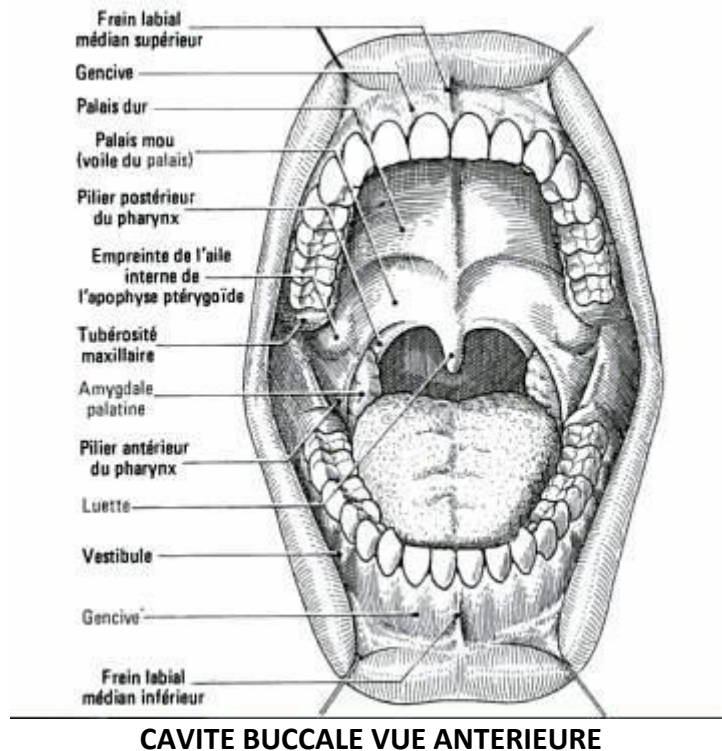
- Contient *l'organe de la gustation*
- Destinée à la *mastication; l'insalivation des aliments*
- Elle Joue un rôle important dans la *phonation*

II. SITUATION : Située dans la *région céphalique*

- Au-dessous des *fosses nasales et des maxillaires*
- Elle communique: en avant avec le milieu extérieur par *l'orifice oral* et En arrière avec le pharynx par *l'isthme du gosier* .

III. LIMITES :

- *En avant* : les lèvres (région labiale)
- *Latéralement*: la région génienne
- *En haut*: le palais
- *En bas* : le plancher buccal
- *En arrière*: l'isthme du gosier ; région tonsillaire



IV. DIVISIONS TOPOGRAPHIQUES : La cavité buccale est divisée en deux parties par l'interposition des arcades alvéolo-dentaires

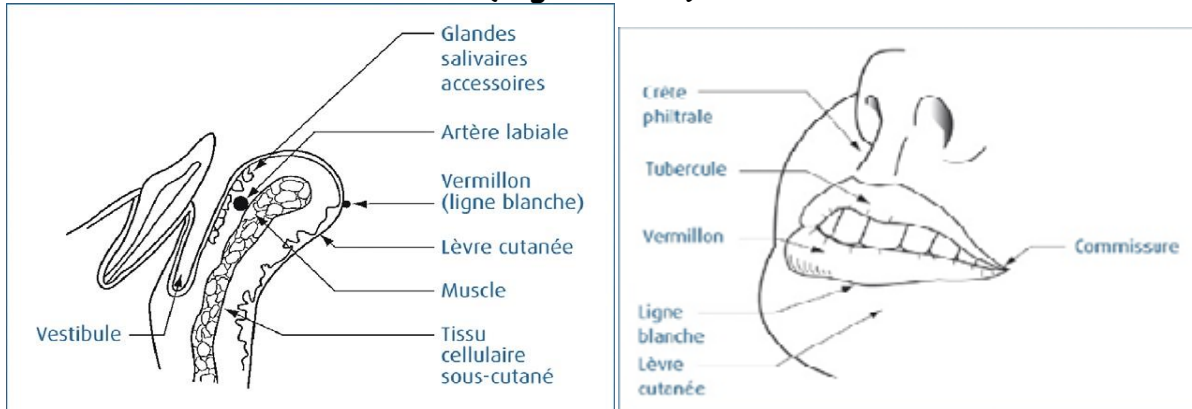
- *Le vestibule oral; en avant*
- *La cavité orale propre; en arrière*

A. LE VESTIBULE ORAL :

1. DEFINITION ET SITUATION : Espace virtuel en forme de fer à cheval, situé entre :

- En avant*; les lèvres
- Latéralement*: les joues
- En arrière*: les arcades alvéolo-dentaires

2. LIMITE ANTERIEURE : les lèvres (région labile)



□ **La région labiale:** deux replis musculo-membraneux Limitant **la fente labiale** réunies à leurs extrémités par **les commissures labiales**.

a) Limites de La région labiale:

En haut: la base du nez

En bas: le sillon mento-labial

Latéralement: le sillon naso-labio-génien : ligne verticale passant à 1cm des commissures

b) Forme extérieure des lèvres: Chaque lèvre présente deux zones

Une zone cutanée: lèvre blanche

Une zone muqueuse: lèvre rouge

Ces deux zones sont séparées l'une de l'autre par **le limbus labial**

La lèvre supérieure présente un sillon médian et vertical => **le philtrum**

La Face interne: muqueuse, répond au vestibule , Se continue avec la gencive correspondante

Les deux lèvres présentent un repli muqueux médian ; **le frein labial**.

c) Constitution:

De l'intérieur à l'extérieur:

Muqueuse glandulaire.

La glande

Muscle orbiculaire de la bouche.

Peau.

3) LIMITE LATÉRALE : la région génienne

a) **Définition:** Forment les parois latérales du vestibule oral.

b) **Constitution:** De la profondeur à la superficie:

***Muqueuse buccale:** se continue avec la muqueuse labiale en avant; Elle se réfléchit en haut et en bas sur les arcades alvéolo-dentaires formant **les gouttières vestibulaires** .Devient gencive sur les rebords alvéolaires Présente **la papille parotidienne:** orifice du **conduit parotidien (de STENON)** en regard de la 2ème molaire

* **Muscle buccinateur:**

* **Muscles cutanés profonds:**

- L'élévateur de la lèvre supérieure.

-L'élévateur de l'angle de la bouche(canin).

-L'abaisseur de la lèvre inférieure (carré du menton).

* **Muscle cutané superficiels.**

- L'élévateur naso-labial.
- Le petit et grand zygomatiques.
- Le risorius.

* **Le plan adipeux:**

Représenté par le corps adipeux de la joue (boule graisseuse de Bichat)

* **Peau.**

4. LES ARCADES ALVEOLO-DENTAIRES : Au nombre de DEUX:

- Arcade supérieure, **maxillaire**.
- Arcade inférieure, **mandibulaire**.
- Ces arcades sont revêtues d'une muqueuse rose et adhérente, **la gencive** et supportent **les dents**.

LES Dents :

***DEFINITION:** Organes Vivants Dures Blanchâtres Implantés sur le bord alvéolaire des maxillaires. Destinés à la mastication des aliments.

***MORPHOLOGIE:** Chaque dent présente trois parties

une couronne c'est la partie visible

une racine

Le collet une ligne intermédiaire ente les deux .

***TYPES DE DENTURE :** **Denture déciduale (lactéale ou temporaire):** denture de l'enfant de 3 à 5 ans.

Denture permanente : denture de l'adulte.

a) **DENTURE DÉCIDUALE:** 10 dents par arcade :

2 incisives centrales.

2 incisives latérales.

2 canines.

2 premières molaires.

2 deuxièmes molaires.

b) **DENTURE PERMANENTE:** 16 dents par arcade :

2 incisives centrales.

2 incisives latérales.

2 canines.

2 premières prémolaires.

2 deuxièmes prémolaires.

2 premières molaires.

2 deuxièmes molaires.

2 troisièmes molaires (dents de sagesse).

c) **Nomenclature internationale de l'OMS**

Basée sur la numérotation des dents selon 4 quadrants dont les dents sont décrites en rotation horaire en partant de l'hémi-arcade maxillaire droite.

Chaque dent porte 2 chiffres :

Le 1er: désigne l'hémi-arcade dentaire. 1, 2, 3, 4: pour la denture permanente.

5, 6, 7, 8: pour la déciduale.

Le 2ème: désigne la situation de la dent sur cette hémi-arcade.

B. LA CAVITE ORALE PROPREMENT DITE:

a. LIMITES :

En haut: palais.

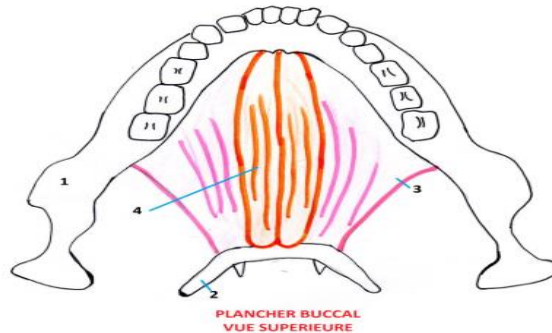
En bas: plancher buccal.

En avant et latéralement: arcades gingivo-dentaires.

En arrière: isthme du gosier.

b. CONTENU : La cavité buccale est en grande partie occupée par *la langue*

a) LE PLANCHER BUCCAL



1- Mandibule 2- os hyoïde 3- M mylohyoïdien 4- M génio-hyoïdien

* Définition : C'est une région impaire et médiane en forme de fer à cheval, dite **région sublinguale** ; Ensemble des parties molles qui ferme en bas la cavité orale entre:

l'arc mandibulaire en avant et **l'os hyoïde** en arrière

Espace cellulaire allongé d'avant en arrière;

Divisé en deux **creux sublinguaux** par une cloison médiane et sagittale

*CONSTITUTION: Trois muscles pairs:

Le mylo-hyoïdien

Le génio-hyoïdien

Le ventre antérieur du digastrique

b) LE PALAIS :

* DEFINITION: formation de la paroi supérieure qui sépare **la cavité buccale des fosses nasales**.

*Division:

En avant: voûte palatine (palais dur ou osseux).

En arrière: voile du palais (palais mou).

1) Voûte palatine :

Définition:

□ Cloison osseuse horizontale Bordée en avant et latéralement par l'arcade gingivo-dentaire supérieure.

Constitution:

Le Plan osseux : En avant: processus palatin des 2 maxillaires.

En arrière: lame horizontale des 2 palatins.

Il présente:

le foramen incisif en avant et sur la ligne médiane

Le foramen grand palatin en arrière et latéralement

Le foramen petit palatin plus en arrière

Le Plan muqueux :Épais et adhérent au périoste, présente Le Voile du palais :

***Définition:** Cloison fibro-musculaire. Verticale et mobile. Séparant l'oropharynx du nasopharynx. Il se continue en bas et au milieu par l'**uvule (luette)**, d'où se détachent 2 replis pairs :

Pilier antérieur, **palato-glosse**.

Pilier postérieur, **palato-pharyngien**.

Les 2 piliers délimitent la **fosse tonsillaire (amygdalienne)** qui loge la **tonsille palatine**.

***Constitution:** un squelette fibreux, Muqueuse et les Muscles

- **Squelette fibreux:** C'est l'aponévrose palatine.

- **Muqueuse:** Tapisse les 2 faces du voile.

- **Muscles:** 5

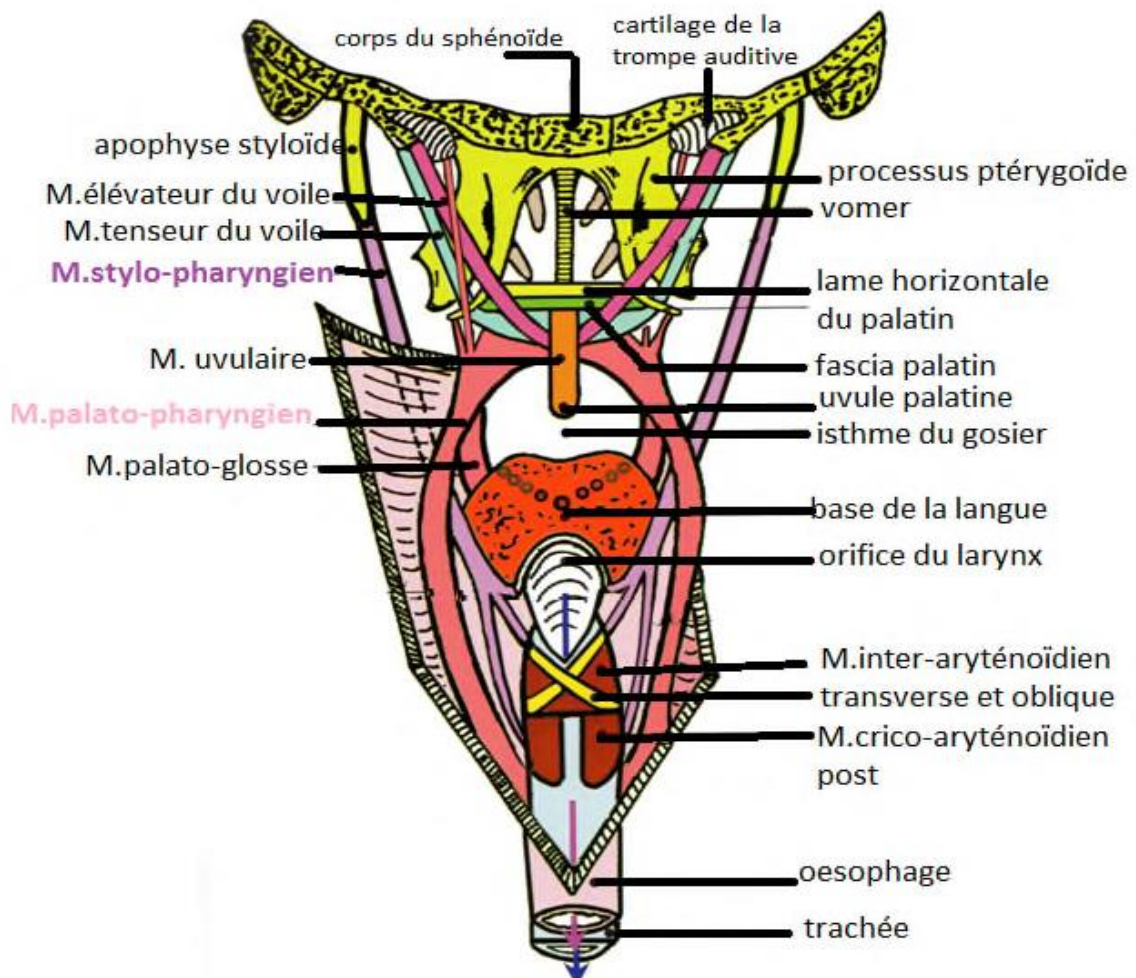
□ **Palato-glosse (glosso-staphylin)**

□ **Palato-pharyngien (pharyngo-staphylin)**

□ **Tenseur du voile (péristaphylin externe).**

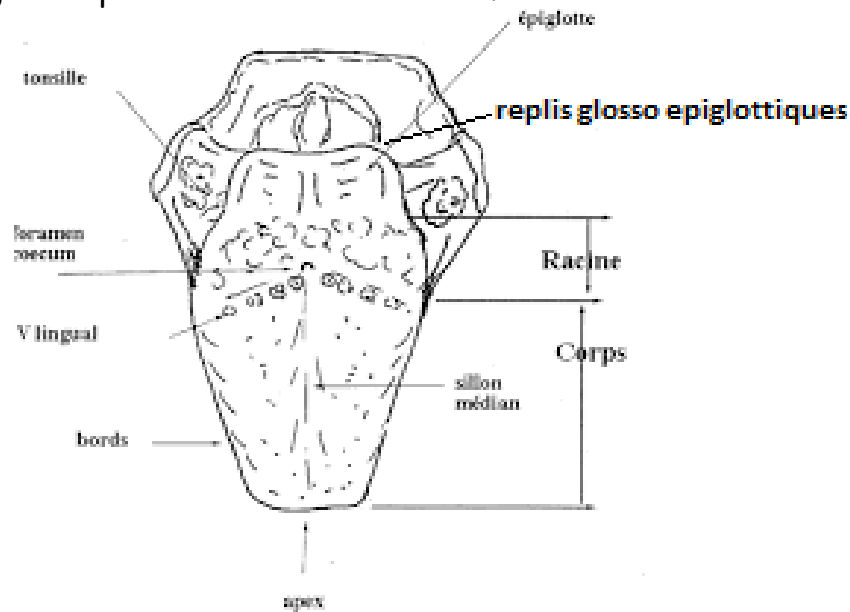
□ **Élévateur du voile (péristaphylin interne)**

□ **Muscle uvulaire (palato-staphylin)**



c) LA LANGUE

*Définition: Organe musculaire et muqueux. Ovale à grande extrémité postérieure. Occupant la plus grande partie de la cavité buccale.



* RÔLE: La langue est *l'organe du goût*.

Elle intervient dans:

- *La Mastication.*
- *La Déglutition.*
- *La Phonation.*

* Configuration externe: Elle est formée de 2 parties :

Partie fixe: **racine (base)**.

Partie mobile: **corps**.

La langue présente à décrire :

- **Deux faces**: Supérieure (dos) et Inférieure.
- **Deux bords latéraux**:
- **Racine (base)**.
- **Apex (sommet)**.

La Face supérieure : est rose, humide et présente **des papilles gustatives**

Traversée par 2 sillons :

-L'un: médian.

-L'autre: en « V », **le V lingual**, présente à son sommet **le foramen caecum**.

Le V lingual divise le dos en:

*Partie antérieure, **buccale**, présente **les papilles linguales (gustatives)**.

*Partie postérieure, **pharyngienne** présente la tonsille (amygdale) linguale, et s'unie à l'épiglotte par 3 replis glosso-épiglottiques.

La Face inférieure:

-*Au milieu*: le frein de la langue.

-*Latéralement*: 2 bourrelets longitudinaux traversés par **les veines sublinguales**.

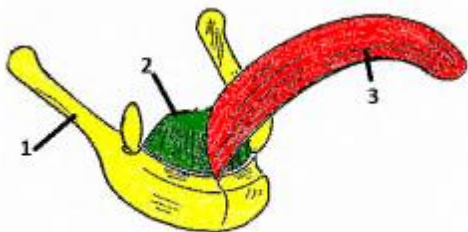
Bords latéraux: répondent aux arcades dentaires.

Racine: regarde le pharynx.

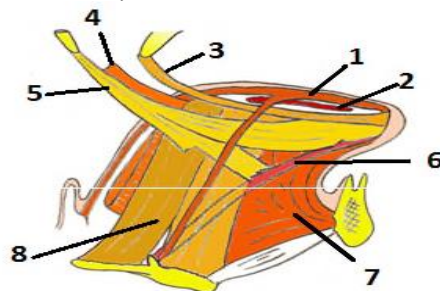
Apex: répond aux incisives.

***Constitution:** La langue est constituée par :

□ un *Squelette ostéo-fibreux*. □ *Muscles*. □ *Muqueuse*.



SQUELETTE OSTEO-FIBREUX DE LA LANGUE



**MUSCLES DE LA LANGUE
VUE LATÉRALE**

1- Longitudinal sup 2- m. tansverse 3- palato-glosse 4- pharyngo-glosse 5- m.stylo-glosse

6-m.longitudinal inf 7-m.génio-glosse 8- m.hyo-glosse

- Squelette ostéo-fibreux:

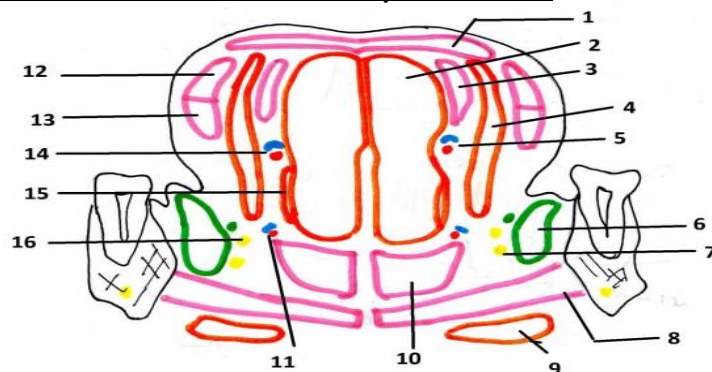
□ Os hyoïde. « 1 »

□ Membrane hyo-glossienne: « 2 » Lamme fibreuse ; haute de 1 cm Se fixe sur le bord sup de l'os hyoïde , se termine dans l'épaisseur de la langue.

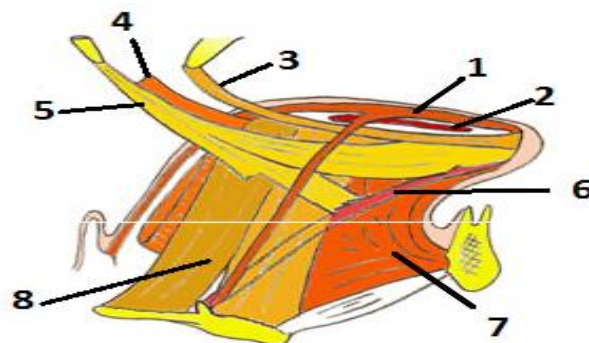
□ Septum lingual: « 3 » lamme fibreuse, sagittale, médiane et falciforme,

Se fixe par sa base sur la face ant de la membrane hyo-glossienne , se termine au niveau de l'apex de la langue

- Une musculature puissante :



**COUPE FRONTALE DE LA LANGUE PASSANT
PAR LA 2ème PREMOLAIRE**



**MUSCLES DE LA LANGUE
VUE LATÉRALE**

1- Longitudinal sup 2- génio- glosse 3- longutidinale inf 4- hyo-glosse 5- art et veine linguales 6-

glande sub linguale 7- N hypoglosse 8- mylo-hyoïdien 9- digastrique 10- génio- hyoïdien 11- vx

sublinguaux 12- palato-glosse 13- stylo-glosse 15- partie glosso-pharyngienne du constricteur sup

du pharynx 16- N lingual

17 muscles: Divisés en deux groupes

-muscles intrinsèques: propres à la langue

-muscles extrinsèques : au nombre de six de chaque côté ; fixent la langue sur les os et les organes voisins

□ **Génio-glosse** « 7 »

Applique la langue sur le plancher buccal.

□ **Hyo-glosse:** « 8 »

Abaisse et rétracte la langue.

□ **Stylo-glosse** « 5 »

Porte la langue en haut et en arrière.

□ **Palato-glosse (glosso-staphylin): « 3 »**

Porte la langue en haut et en arrière.

Rétrécit l'isthme du gosier.

□ **Pharyngo-glosse « 4 »**

Attire la langue en arrière et en haut.

□ **Glosso-tonsillaire (Amygdalo-glosse)**

Inconstant.

Élève la base de la langue.

□ **Longitudinal (lingual) supérieur « 1 »**

Abaisse et raccourcit la langue.

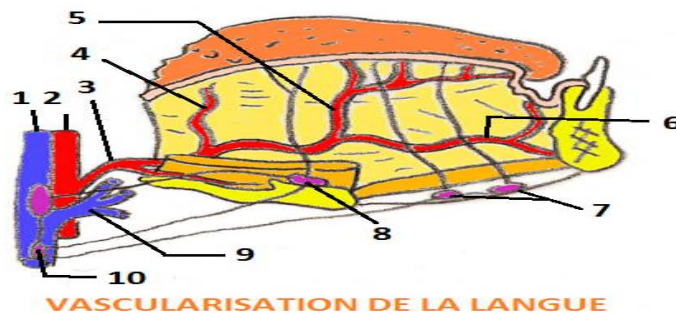
□ **Longitudinal (lingual) inférieur « 6 »**

o Abaisse et rétracte la langue.

□ **Transverse de la langue « 2 »**

Rétrécit et allonge la langue.

* Vascularisation:



1- Veine jugulaire int 2- art carotide ext 3- art linguale 4- art dorsale de la langue 5- art linguale profonde 6- art sublinguale 7- noeuds lymphatiques sub-mentaux 8- N L sub-mandibulaires 9- tronc veineux thyro-linguo-facial 10- noeuds lymphatiques de la chaîne jugulaire interne

□ **Artère linguale (carotide externe).**

□ **Veine linguale profonde.**

□ **Noeuds lymphatiques submentonniers et submandibulaires.**

*Innervation:

Motrice :

Glosso-pharyngien (IX) et facial (VII): stylo-glosse et palato-glosse.

Grand Hypoglosse (XII): autres muscles de la langue.

Sensitive :

Lingual (branche de V3): zone en avant du V lingual.

Glosso-pharyngien : zone en arrière.

Laryngé supérieur (branche du X): plis glosso épiglottiques.

Sensorielle (gustative) :

Facial et lingual : zone en avant du V lingual.

Glosso-pharyngien : zone en arrière.

