

# La fosse pterygo maxillaire

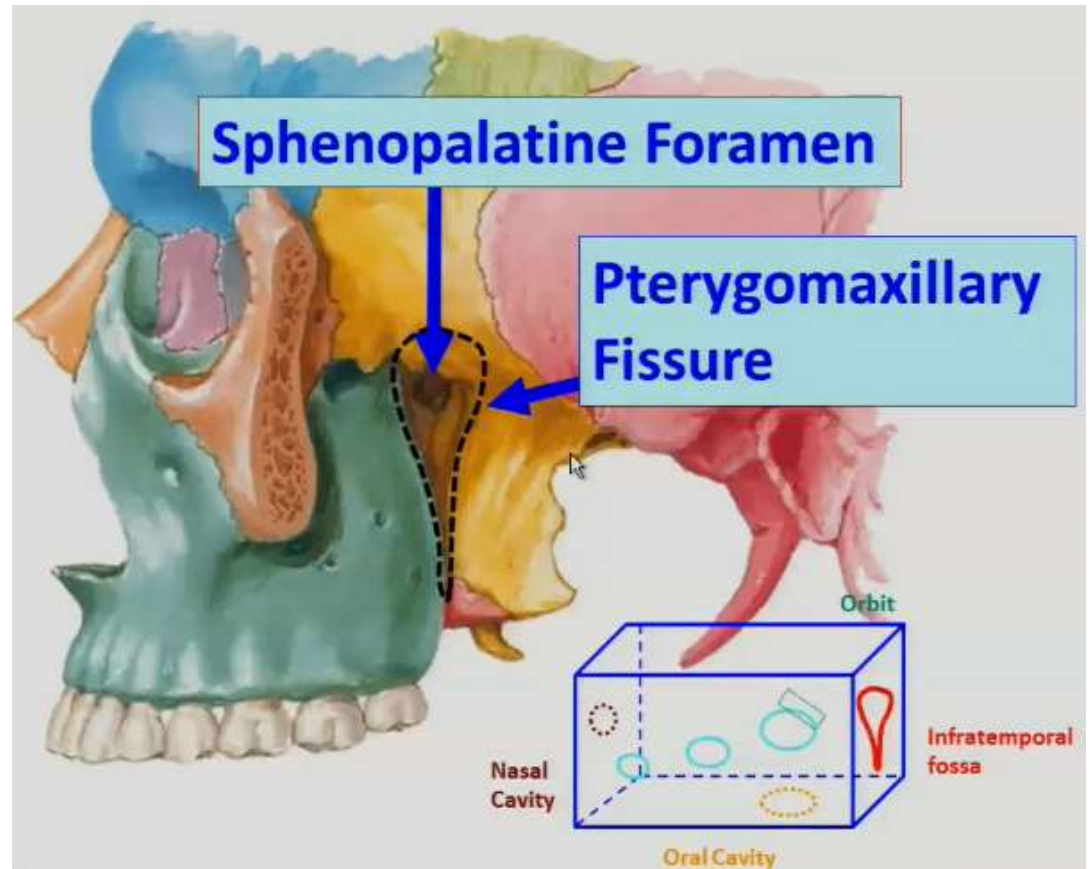
# Definition:

La fosse ptérygo maxillaire , fosse zygomatique , fosse sous temporale est une large cavité située:

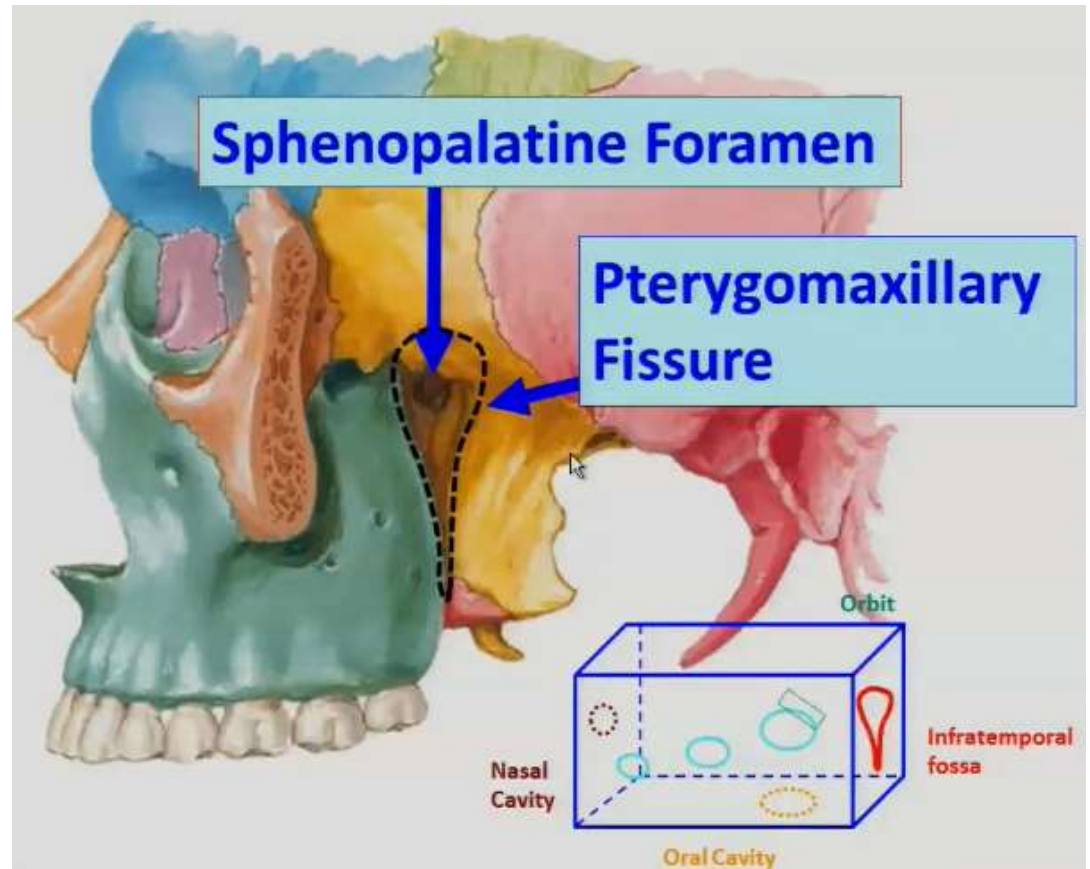
Au dessous de l'étage moyen de la base du crane

En dedans de la branche montante de la mandibule

En arriere du massif facial supérieur



Elle se prolonge en dedans par une cavité diverticulaire appelée arrière fond avec laquelle elle communique par la fente ptérygo maxillaire



## La fosse ptérygo maxillaire proprement dite:

Six parois:

La paroi sup: grande aile du sphénoïde et le trou zygomatique

La paroi interne: l'aile latérale de l'apophyse ptérygoïde

La paroi antérieure: la tubérosité maxillaire et l'os malaire

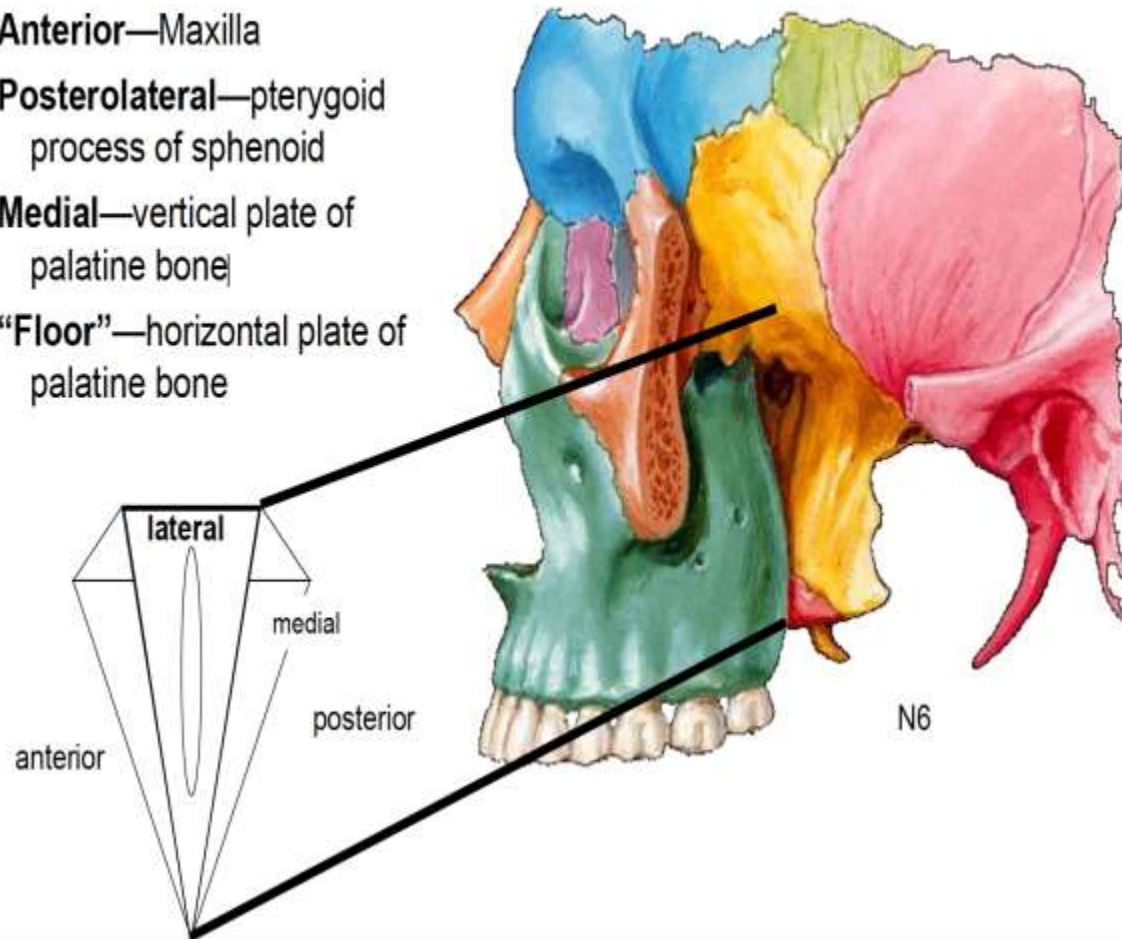
La paroi externe: face interne de la branche montante de la mandibule et de l'arcade zygomatique

La paroi inférieure: rebord alvéolaire de la mandibule

La paroi postérieure: articulation temporo mandibulaire

## Pterygopalatine fossa

- Roof**—Greater wing of sphenoid
- Anterior**—Maxilla
- Posterolateral**—pterygoid process of sphenoid
- Medial**—vertical plate of palatine bone
- "Floor"**—horizontal plate of palatine bone



# L'arrière fond:

Limitée par:

En avant: tubérosité du maxillaire

En dedans: la lame verticale du palatin

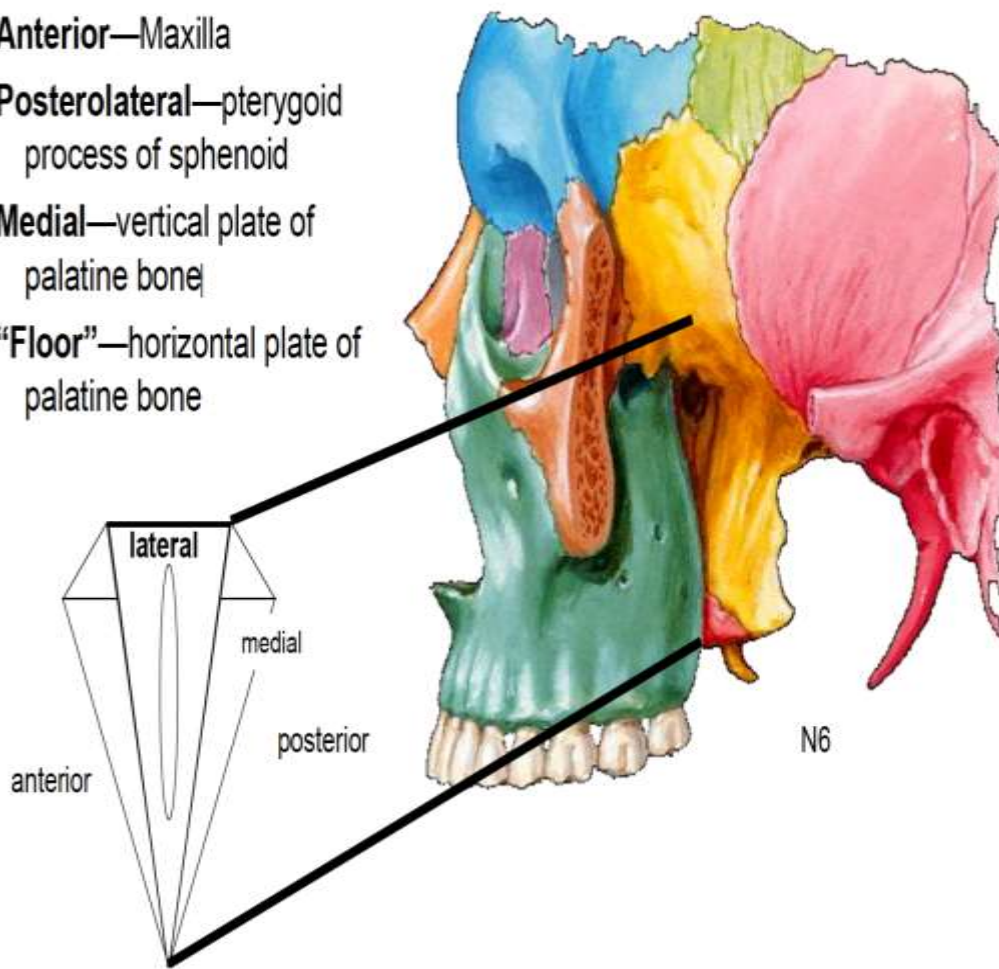
En haut : grande aile du sphénoïde

En bas : apophyse pyramidale du palatin et le maxillaire

En dehors: la fente ptérygo maxillaire

## Pterygopalatine fossa

- Roof—Greater wing of sphenoid
- Anterior—Maxilla
- Posterolateral—pterygoid process of sphenoid
- Medial—vertical plate of palatine bone
- “Floor”—horizontal plate of palatine bone





# La fente ptérygomaxillaire :

Verticale:

En avant :

tubérosité du maxillaire

En arrière: la face antérieure du ptérygoïde

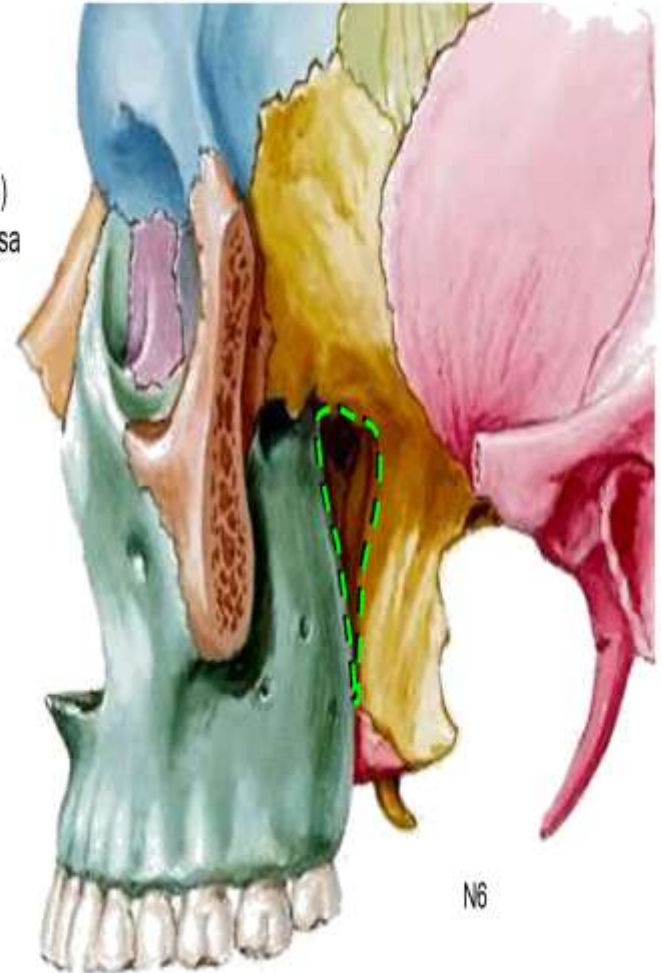
En haut: la fente sphéno maxillaire

## Openings "into" pterygopalatine fossa

### •Pterygomaxillary fissure

-Route of 3rd (pterygopalatine) part of maxillary artery into fossa

(--Route of posterior superior alveolar aa/nn out of fossa)



## Rapports avec les régions voisines:

C'est un carrefour pour les éléments vasculaires et nerveux:

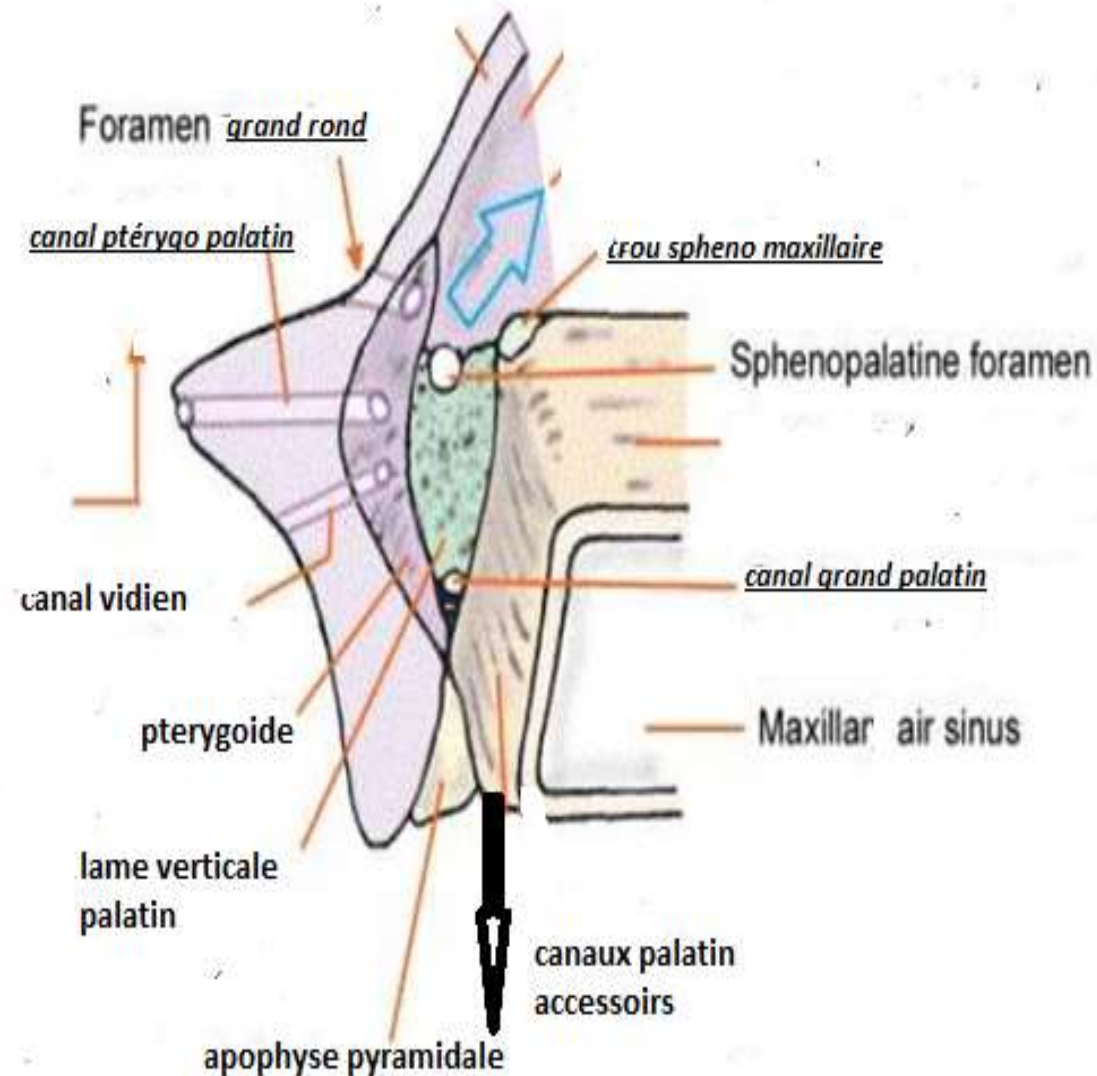
a) Le trou grand rond

b) Le trou sphéno palatin: le nerf sphéno palatin et son artère ( fosses nasales)

c) La fente sphéno maxillaire: nerf maxillaire( orbites)

d) Le trou pterygo palatin: nerfs ptérygo palatin et son artère( fosses nasales)

e) Le canal vidien: nerf vidien



f) Le canal palatin postérieur: nerf palatin postérieur et artère descendante (voute palatine)

g) Canaux palatins accessoires: nerf palatins

h) Trous dentaires postérieurs

