

Les os de la face :

I) L'os maxillaire : os du massif facial supérieur, pair et asymétrique.

Situé entre : les orbites en haut, la cavité buccale en bas et les fosses nasales en dedans.

Les deux os maxillaire soudés entre eux, occupent la partie centrale du massif facial.

De forme quadrilatère, présente deux faces, quatre bords quatre angles, trois apophyses, et une cavité ou sinus.

I) les faces :

1) la face latérale (jugale) : Présente en bas, plusieurs saillies verticales qui correspondent aux alvéoles des racines dentaires (jugums alvéolaires), celle correspondant à la canine s'appelle **bosse canine**.

La fossette **myrtiforme** (incisive) (dépression derrière la bosse canine).

La fosse canine (dépression derrière la bosse canine).

Dans sa partie supérieure cette face présente **l'apophyse pyramidale (zygomatique)**.

2) face médiale (nasale) : divisée en deux parties par le **processus palatin (apophyse)** en deux parties ; Partie nasale et buccale.

a) Partie nasale : centrée par le hiatus du sinus maxillaire, en avant de cet hiatus se trouve :

La gouttière lacrymale (sillon lacrymal), et la crête turbinaire inférieure. , en arrière : le sillon grand palatin (**canal palatin postérieur**)

b) Partie buccale : étroite.

II) les bords :

1) bords supérieur : s'articule avec : l'unguis, l'ethmoïde et le palatin.

2) bord inférieur : alvéolaire.

3) bord postérieur : appelé tubérosité du maxillaire, présente les forams alvéolaires.

4) bord antérieur : présente l'incisure (échancrure) nasale, il se prolonge en haut avec (**apophyse montante**) :

III) Les apophyses :

1) **apophyse pyramidale** : saillie qui se prolonge en dehors, s'articule avec le malaire, présente trois faces, une base et un sommet

- la face supérieure ou orbitaire : forme le plancher de l'orbite, présente la gouttière sous orbitaire qui devient canal à sa partie antérieure.

- Face antérieure, jugale: présente le trou sous orbitaire (foramen infra orbitaire).

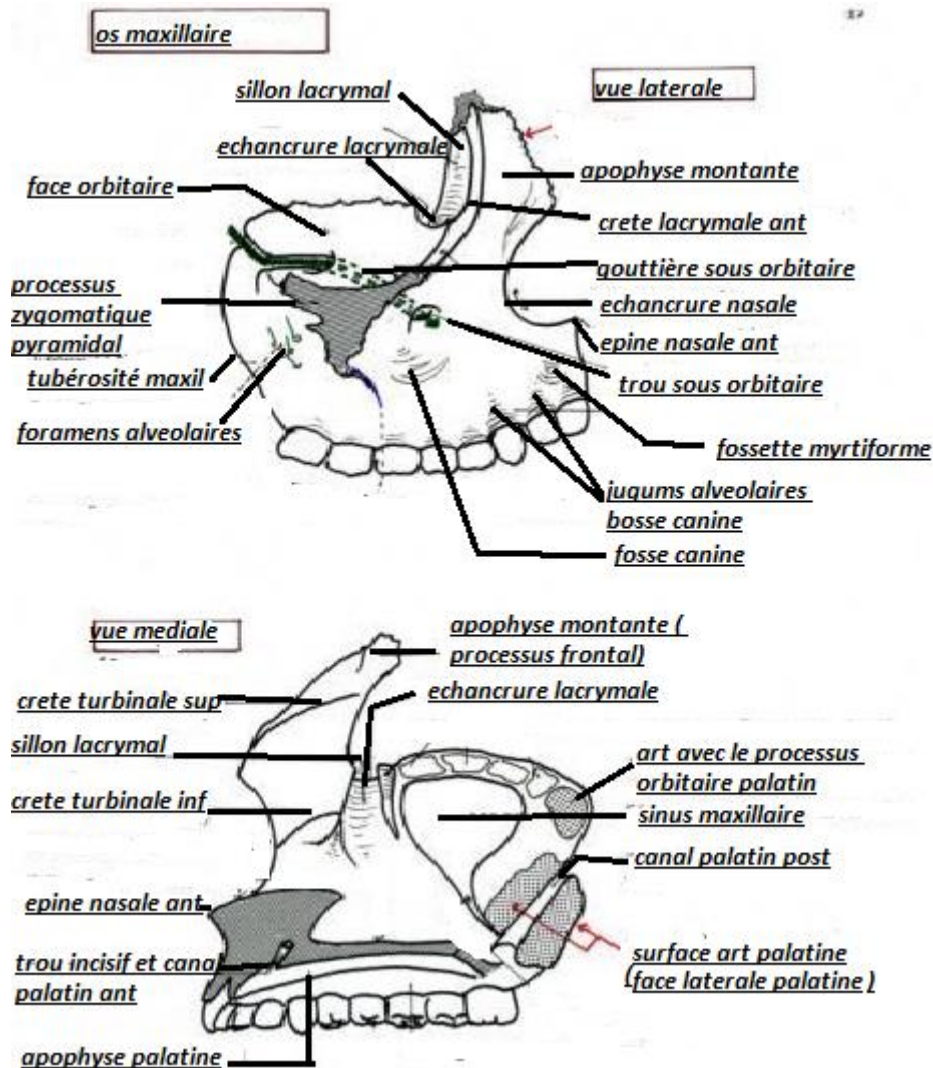
- Face postérieure zygomatique

- Le sommet : s'articule avec le malaire.

2) **L'apophyse palatine : Le processus palatin** : c'est une lame horizontale qui se réunit à celle du côté opposé pour former la voute palatine, présente dans sa partie antérieure l'épine nasale antérieure ; et en arrière le canal palatin antérieur et le trou incisif.

3) **L'apophyse montante le processus frontal**: elle prolonge vers le haut le bord antérieur du maxillaire ; lame osseuse aplatie dont le bord antérieur répond à l'os nasal et le bord postérieur à l'unguis. sur sa face médiale se trouve la crête turbinaire supérieure qui s'articule avec le cornet moyen, sur sa face latérale se trouve la crête lacrymale antérieure et la gouttière lacrymale.

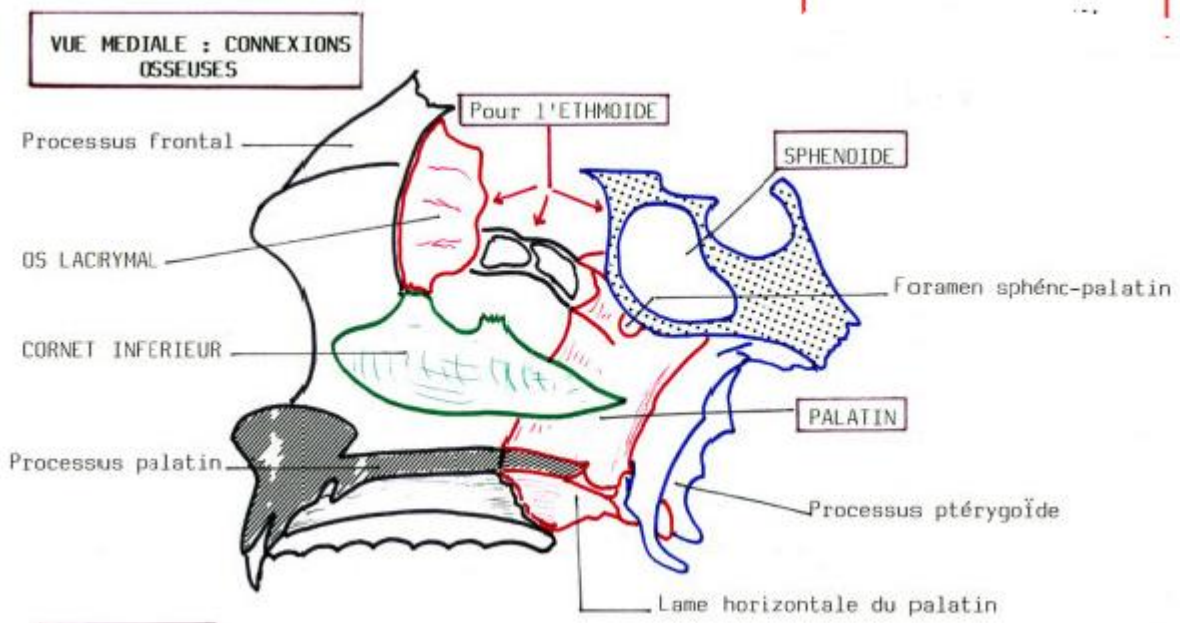
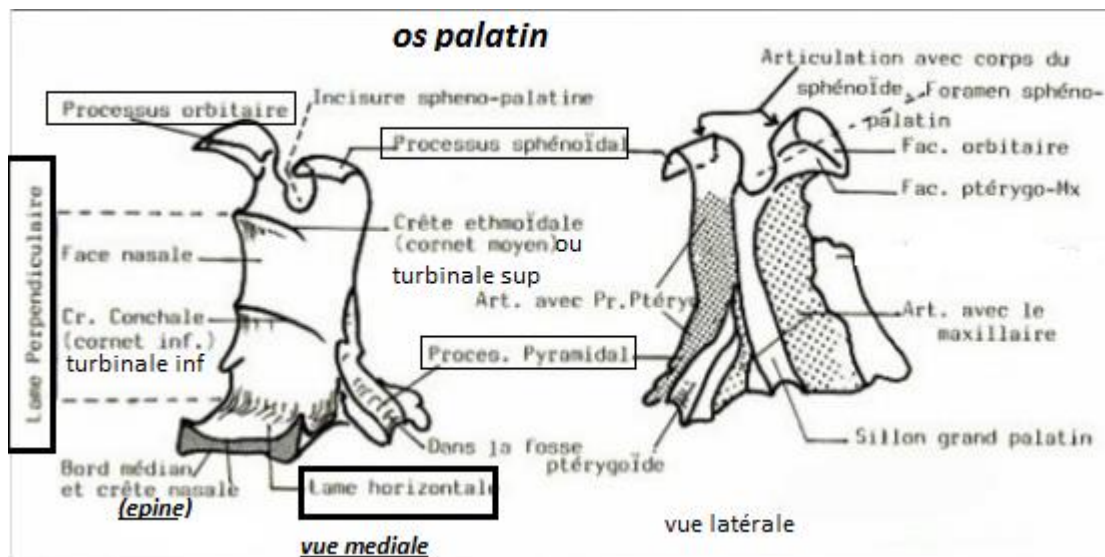
IV) le sinus maxillaire (antre d'highmore) : cavité pneumatique creusée dans l'épaisseur du sinus maxillaire, il s'ouvre dans les fosses nasales par le hiatus maxillaire au niveau du **méat moyen**. Le sinus a la forme d'une pyramide triangulaire : la paroi supérieure répond au plancher de l'orbite, la paroi postérieure : répond à la région pterygo maxillaire, la paroi antérieure répond à la région jugale, la base s'ouvre dans les fosses nasales, le sommet répond à l'apophyse pyramidale. Une carie dentaire peut être à l'origine d'une sinusite maxillaire.



II) l'os palatin : os pair et symétrique, situé en arrière du maxillaire.

Se compose de deux lames soudées entre elles à angle droit : horizontale est verticale.

- 1) **La lame horizontale** : en arrière de l'apophyse palatine du maxillaire elle est unie à son homologue du côté opposé pour former la partie postérieure du palais osseux. De forme quadrangulaire avec deux faces et quatre bords :
 La face supérieure nasale et inférieure buccale
 Les bords : a) antérieur : soudé au bord postérieur de l'apophyse palatine du maxillaire
 b) Postérieur : limite en bas les choanes, présente l'épine nasale postérieur
 c) Interne et externe.
- 2) **La lame verticale** : orientée en haut et en arrière, présente deux faces quatre bords et trois apophyses
La Face médiale : présente la crête turbinaire supérieure et turbinaire inférieure qui s'articulent successivement avec le cornet supérieur et le cornet moyen.
La face latérale : présente deux surfaces articulaires :
 Antérieure : s'articule avec la face interne du maxillaire, et postérieure : s'articule avec l'aile interne de l'apophyse ptérygoïde ; entre ces deux surfaces on trouve la gouttière du **canal palatin postérieur**.
Les bords : supérieur qui présente l'échancrure (incisure) sphéno palatine, Inférieur, antérieur et postérieur.
Les apophyses :
 a) Apophyse pyramidale : située sur la face latérale de la lame verticale, au dessus de la zone d'union avec la lame horizontale, articulaire avec la tubérosité maxillaire et les ailes de l'apophyse ptérygoïde.
 b) Apophyse orbitaire : naît du bord supérieur, s'articule avec le maxillaire, sphénoïde et l'ethmoïde (présente des cellules ethmoïdales)
 c) Apophyse sphénoïdale : en arrière de l'apophyse orbitaire, s'articule avec le corps du sphénoïde.



III) l'os lacrymal ou unguis : os pair, de forme quadrangulaire, situé en arrière de l'apophyse montante du maxillaire.

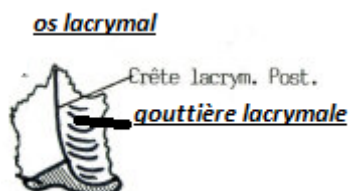
Il participe à la constitution de la paroi médiale de la cavité orbitaire et à la paroi latérale des fosses nasales.

Présente deux faces et quatre bords

la face latérale (orbitaire) : présente la crête lacrymale postérieure qui limite en arrière la gouttière lacrymale (qui forme avec celle de la branche montante le canal lacrymal)

La face médiale

Les bords : antérieur postérieur supérieur et inférieur.



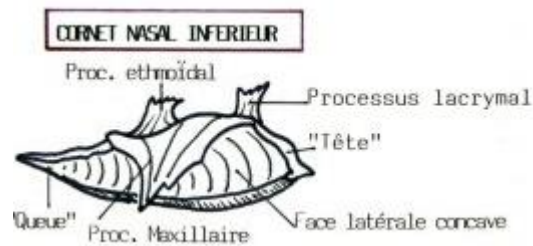
IV) cornet inférieur : os pair, allongé d'avant en arrière, en forme d'un cornet.

Situé à la partie inférieure des fosses nasales et participant à la formation de leurs parois latérales.

Présente deux faces : médiale et latérale, deux bords : supérieur et inférieur et deux extrémités : antérieure et postérieure.

La face latérale est en regard de l'hiatus maxillaire et limite en dedans le méat nasal inférieur.

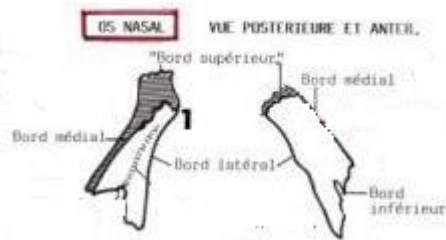
Le bord supérieur : présente trois apophyses : lacrymal, maxillaire et ethmoïdale



V) os nasal ou os propre du nez : os pair, en forme d'une lame quadrilatère.

Les deux os propres du nez s'articulent entre eux sur la ligne médiane, en haut avec le frontal et latéralement avec les branches montantes du maxillaire.

Présente deux faces antéro latérale et postéro médiale et quatre bords : supérieur inférieur, médiale et latérale..

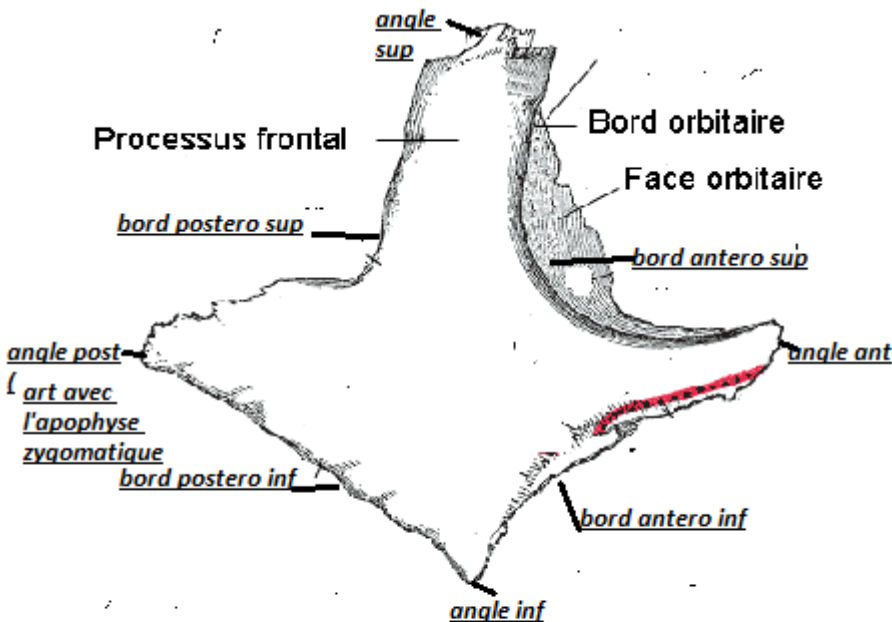


VI) os malaire ou zygomatique : os pair, situé en dehors du maxillaire.

Assure la jonction latérale entre le crâne et la face et participe à la constitution de l'orbite.

Présente deux faces latérale et médiale, quatre bords : antéro supérieur antéro inférieur, postéro supérieur et postéro inférieur, et quatre angles : supérieur inférieur postérieur et antérieur.

L'angle postérieur s'articule avec l'apophyse zygomatique (suture zygomato-malaire).

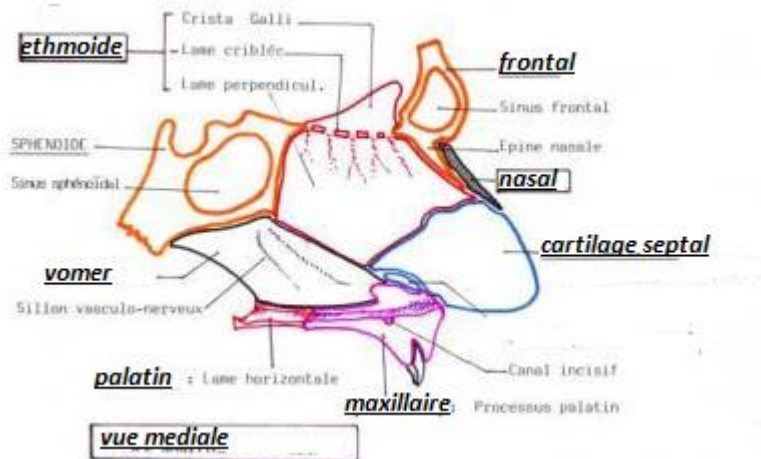
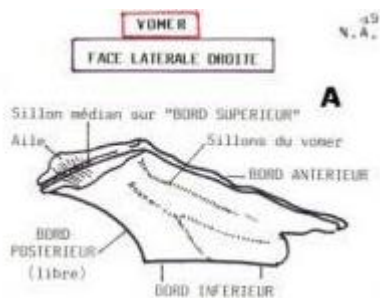


Zygomatique droit
(vue latérale)

VII) os vomer : os impair et médian

Se présente comme une lame osseuse verticale qui forme la partie postéro-inferieure de la cloison des fosses nasales.

Il présente deux faces et quatre bords : antérieur, postérieur, inférieur et supérieur : épais s'articule avec le corps du sphénoïde en donnant deux lames latérales : ailes du vomer.



VIII) os mandibulaire :

Os impair et médian, situé à la partie inférieure de la face et constituant le squelette de la mâchoire inférieure appelée mandibule.

Il est formé de :

A) Le corps (arc mandibulaire) : il présente la forme de fer à cheval avec deux faces et deux bords.

1) **la face antérieure :** présente

La symphyse mentonnière qui se termine en bas par l'éminence mentonnière, avec de chaque côté la fossette mentonnière et La ligne oblique externe

Le trou mentonnier, d'où émerge le paquet vasculo nerveux dentaires inférieurs.

2) **la face postérieure :** présente :

Les quatre apophyses géni (insertion des muscles genio glosses et génio hyoïdiens).

La ligne oblique interne (mylo hyoïdienne) : qui divise la face en deux surfaces : la fossette sublinguale et la fossette sub mandibulaire (sous maxillaire) et la fossette digastrique..

3) **le bord supérieur (alvéolo dentaire) :** supporte les dents.

4) **le bord inférieur :** épais et mousse.

B) les branches montantes : lames osseuses quadrilatères, présentent deux faces et quatre bords.

1) **La face externe (latérale) :** parcourue par la crête externe du condyle et présente l'Insertion du muscle masséter.

2) **La face interne (médiale) :** parcourue par la crête interne du condyle et présente l'Insertion du muscle ptérygoïdien médial.

Au centre se trouve l'orifice d'entrée du canal dentaire, en avant de cet orifice se trouve **l'épine de spix** : saillie du bord antérieur de cet orifice, au dessous c'est le sillon mylo hyoïdien.

De l'épine de spix jusqu'au trou mentonnier, la mandibule est creusée dans son épaisseur par **le canal dentaire inférieur** qui livre passage aux vaisseaux et aux nerfs dentaires inférieurs.

3) **bord antérieur :** rejoint la ligne oblique externe.

4) **bord postérieur :** épais.

5) **bord inférieur :** il forme en se réunissant avec le bord postérieur l'angle mandibulaire ou **gonion**.

6) **bord supérieur :** présente deux saillies, le condyle et l'apophyse coronoïde séparés par l'échancrure sigmoïde.

a) le condyle : articulaire ellipsoïde aplati d'avant en arrière, sa face supérieure en dos d'âne ; elle s'articule avec le condyle temporal ; on lui distingue deux versants :

Antérieur articulaire, postérieure aplati et non articulaire.

Le condyle et la branche montante sont reliés entre eux par le col du condyle ou s'insère le muscle ptérygoidien latéral.

b) l'apophyse coronoïde : lame située en avant, verticale présente l'insertion du muscle temporal.

c) l'échancrure sigmoïde : concave vers le haut.

